

APPLICATIONS

Ils sont utilisés pour installer des manomètres, des vannes d'arrêt, des vannes de séparation, des siphons, des dispositifs d'étanchéité et d'autres accessoires.

Raccord mâle-femelle

Ce type de raccord est utilisé pour assembler des pièces lorsque l'un des éléments à assembler a un filetage mâle et l'autre un filetage femelle.

Douilles de jonction filetées auto-étanches (SA)

Ils sont utilisés pour adapter des raccords filetés plus petits à des raccords plus grands (par exemple G ¼ à G ½).

Par leur conception, les embouts d'épissure sont auto-étanches, c'est-à-dire que le cône du manchon est intégré dans l'orifice de la conduite de pression du connecteur de l'instrument de mesure. Pour protéger contre un détachement accidentel, les deux sections filetées sont fixées avec un adhésif spécial.

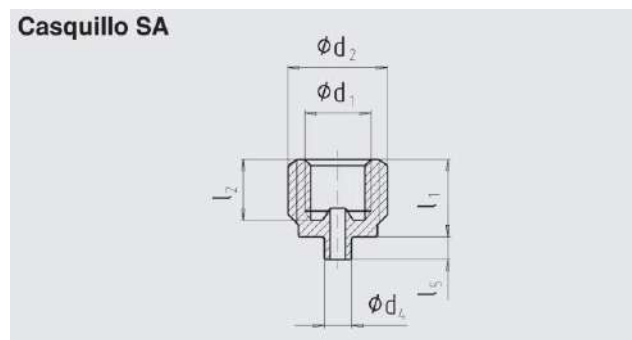
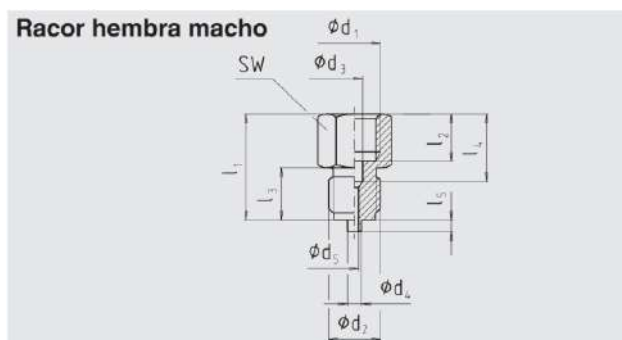


Fig. 1. Raccord mâle-femelle, G ½ / G ¼ B

MATÉRIAUX

Raccord mâle-femelle	Douille SA
Laiton	Laiton
Acier inoxydable AISI 316	Acier inoxydable AISI 316

DIMENSIONNÉ



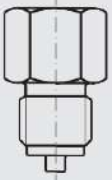
Esta publicación no pretende sentar las bases de un contrato y la empresa se reserva el derecho de modificar sin previo aviso el diseño y las especificaciones de los instrumentos, de acuerdo con su política de continuo desarrollo.

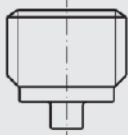
MEI Manometría e Instrumentación, s.l.

Pol. Ind. "Gelidense" 3, nave 19 E-08790 Gelida Barcelona

Tf. +34 937 083 110 Fax. +34 937 083 109 www.mei.es e-mail: comercial@mei.es

OPTIONS

Modèle	Connexion		Dimensions en mm									Matériel
	d ₁	d ₂	d ₃	d ₄	d ₅	l ₁ aprox.	l ₂ aprox.	l ₃ aprox.	l ₄ aprox.	l ₅ aprox.	SW	
Raccord Femelle Mâle 	G ¼	G ½ B	5,5	-	3	29	13	10	16.5	-	17	Laiton
	G ¼	G ½ B	5,5	6	3,5	38	13	20	16.5	3	22	AISI 316
	G ¼	¼ NPT	5,5	-	3	30	13	13	16.5	-	17	Laiton
	G ½	G ¼ B	7	5	3,5	41	19	13	24.5	2	27	AISI 316
	G ½	¼ NPT	7	-	3,5	43	19	13	24.5	-	27	AISI 316
	G ½	G ¾ B	7	5,5	3,5	45	19	16	24.5	3	27	AISI 316
	G ½	½ NPT	7	-	3,5	44	19	19	24.5	3	27	AISI 316
	G ½	M20 x 1,5	7	6	3,5	46	19	20	24.5	3	27	AISI 316

Modèle	Connexion		Dimensions en mm									Matériel
	d ₁	d ₂	d ₃	d ₄	d ₅	l ₁ aprox.	l ₂ aprox.	l ₃ aprox.	l ₄ aprox.	l ₅ aprox.	SW	
Douille SA 	G ⅝	G ¼ B	-	5	-	14,5	11	-	-	2	-	Laiton
	G ¼	G ⅝ B	-	5,5	-	19	15,5	-	-	3	-	Laiton
	G ¼	G ½ B	-	6	-	19	15,5	-	-	3	-	Laiton
	G ¼	G ½ B	-	6	-	19	15,5	-	-	3	-	AISI 316
	G ¼	½ NPT	-	-	-	19	15,5	-	-	-	-	AISI 316

Esta publicación no pretende sentar las bases de un contrato y la empresa se reserva el derecho de modificar sin previo aviso el diseño y las especificaciones de los instrumentos, de acuerdo con su política de continuo desarrollo.

MEI Manometría e Instrumentación, s.l.

Pol. Ind. "Gelidense" 3, nave 19 E-08790 Gelida Barcelona

Tf. +34 937 083 110 Fax. +34 937 083 109 www.mei.es e-mail: comercial@mei.es